



Aplicación

Registrador-medidor de temperatura y humedad, programable a las necesidades del usuario, amplia memoria, salida USB y software de análisis de datos. Serie económica.

Se suministran con software de análisis de datos en CD, cable de conexión USB de 1,5 m. y manual de instrucciones.



Características generales

Escalas : -10 a 60 ° C
20 – 98 % humedad relativa

Intervalos de medida programables : 1-2-5-10-15 y 30 segundos
1-2-5-10-15-30-60 y 90 minutos

- Capacidad de memoria de 8100 líneas por canal (Posibilidad de almacenar datos hasta 506 días en intervalos de 90 minutos)
- El método de almacenamiento de datos, puede ser seleccionado entre 4 opciones. Único, repetitivo, que termine en, por página.
- Se incluye como accesorio standard el software de análisis de datos y la transmisión en tiempo real.
- La fecha y hora del comienzo automático del registro es programable.
- Los resultados de la medición se pueden transmitir en tiempo real a un ordenador.
- Conexión USB.
- Posibilidad de establecer límite superior e inferior. Cuando se alcánzale límite de temperatura o humedad se activará la alarma luminosa (Hi o Lo)
- Las sondas son intercambiables.
- El intervalo de registro se puede seleccionar entre 14 opciones: 1 seg, 2seg, 5seg, 10 seg, 15 seg, 30seg, 1 min, 2min, 5min, 10 min, 30 min, 60 min, y 90 min.
- La memoria EEPROM retiene los datos en memoria aún cuando se apaga el equipo.
- El datalogger ID se puede programar.
- Mediante el software, los datos adquiridos pueden ser evaluados forma rápida y sencilla, se pueden incluso evaluar a través de una hoja de cálculo.

DataLoggers de Temperatura

Referencia	SAT-8161-00	SAT-8175-00
		
Modelo	SK-L200T II (para temperatura)	SK-L200TH II (para temperatura y humedad)
Rango del Display	-45 a 205.0 °C (depende de la sonda conectada)	-15 a 65.0 °C (depende de la sonda conectada)
Resolución (Temp.)	0.1 °C s -9.9 a 205.0 °C 1 °C a -10 °C o menos	0.1°C s -9.9 a 65.0 °C 1°C a -10°C o menos
Resolución (Hume.)	-----	De 0.1% rh a 15.0 a 99.9% rh 1% rh a menos de 15.0%
Precisión (Temp.)	+ - 0.2 °C	+ - 0.2 °C
Precisión (Temp.)	-----	+ - 0.2 °C
Sondas	Serie SK-LT II	Serie SK-LTH II
Muestreo	Aprox. 1 seg.	
Funciones del Display	TIME (tiempo display), INT (intervalo de almacenamiento), REC (tiempo de almacenamiento), RES (durante preajuste), OUT (durante la transmisión en tiempo real), barra LCD (memoria utilizada), CALL (para recuperar las mediciones actuales durante el almacenamiento), Temperatura actual, humedad actual, Fecha y hora actuales, aviso batería baja, Limite de temperatura superior (Hi), Límite de temperatura inferior (Lo), Límite superior de humedad (Hi), Límite inferior de humedad (Lo), Alarma de temperatura ON (Alarma) , Alarma de humedad ON (Alarma), opción de almacenamiento, Valore de los límites superior e inferior preestablecidos, mensaje de error, número de identificación	
Capacidad de Memoria	8100 líneas de datos, dependiendo de la opción de almacenaje (Único, repetitivo, que termine en, por página)	
Intervalo de registro	1 seg., 2 seg., 5 seg., 10 seg., 15 seg., 30 seg. 1 min., 2 min., 5 min., 10 min., 15 min., 30 min., 60 min., 90 min.	
Conexión	USB	
Ámbito de operación	-10 a 60 °C, sin condensación	
Ámbito de almacenamiento	0 a 50 °C	
Alimentación	2 Pilas alcalinas AAA	
Duración de la batería	* En condiciones de medida continua: mas de 500 horas * Almacenamiento de 8100 por cada intervalo de almacenamiento (ej.: unos 506 días con almacenamiento de 90 minutos)	
Dimensiones	100 x 73 x 22 mm	
Peso	Aprox. 123 g (sin baterías)	
Material	Resinas ABC	
Accesorios	Software de análisis de datos (CD-Rom), cable USB (1.5 m), puerto USB, correa, 2 pilas, manual de instrucciones	



SK-L200THII w/SK-LTHII-1 Con sonda incorporada



L200TII-1 w/SK-LTHII-1 Con sonda incorporada



SK-L200THII w/SK-LHII-2 Con sonda externa



SK-L200TII w/SK-LTII-2 Con sonda externa



Referencia	SAT-8162-00	SAT-8163-00	SAT-8176-00	SAT-8177-00
Modelo	SK-LT II-1 (Tipo enchufe)	SK-LT II-2 (C/ sensor cordón)	SK-LTH II Alpha-1 (Tipo enchufe)	SK-LTH II Alpha-2 (C/ sensor cordón)
Sensor (temp.) (hume.)	Thermistor	Thermistor	Thermistor	Thermistor
	---	---	High Polymeric Resistance change type	High Polymeric Resistance change type
Rango de medida	-10 a 60.0°C	-40 a 60.0°C	-10 a 60.0° C	
	---	---	20.0 / 98.0% rh (a 23°C)	
Precisión (Temp.)	+/- 0.5°C a 20.0 hasta 30.0°C +/-1°C en otro rango	+/- 0.5°C a 15.0 hasta 35.0°C +/-1.5°C a menos de - 10°C +/-1°C en otro rango	+/- 0.5°C a 20.0 hasta 30.0°C +/-1°C en otro rango	+/- 0.5°C a 20.0 hasta 35.0°C +/-1°C en otro rango
Precisión (Hume.)	---	---	+/-3%rh a 20.0 hasta 30.0°C (30 a 90% rh) +/-7%rh a menos de 10.0C, a mas de 50.0°C +/-5%rh en otro rango	+/-3%rh a 15.0 hasta 35.0°C (30 a 90% rh) +/-7%rh a menos de 10.0C, a mas de 50.0°C +/-5%rh en otro rango
Dimensiones	25 x 70 x 20 mm	(punta) diam. 5 x L20mm Largo de cable: 1.5 m	25 x 70 x 20 mm	18 x 51 x 10 mm Largo de cable: 1.5 m
Peso	Aprox. 13g	Aprox. 43g	Aprox. 15g	Aprox. 65g
Material	Resina ABS	Resina ABS, Resina PVC	Resina ABS	Resina ABS, Resina PVC

NEURTEK SA SE RESERVA EL DERECHO DE MODIFICACION SIN PREVIO AVISO

Sondas para DataLoggers SA-SK-L200TII (solo temperatura)



Ref. SAT-SK-LT II-3

SK-LT II-3 Tipo penetración

Resistencia al agua IP X5
Rango de medida: -40 a 105.0° C
Largo de cable: 3.75m



Ref. SAT-SK-LT II-5

SK-LT II-5 Tipo punta cilíndrica

Resistencia al agua IP X7
Rango de medida: -40 a 105.0° C
Largo de cable: 3.75m

Ref. SAT-SK-LT II-4

SK-LT II-4 Tipo penetración

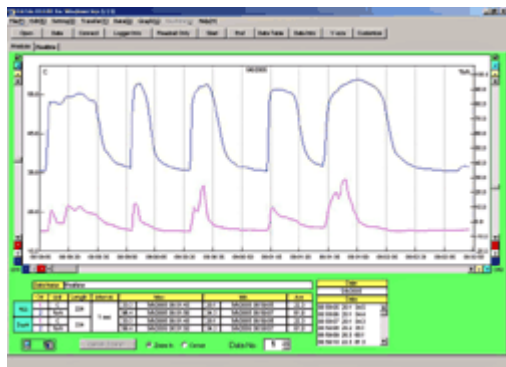
Resistencia al agua IP X5
Rango de medida: -40 a 105.0° C
Largo de cable: 5.0m

Ref. SAT-SK-LT II-6

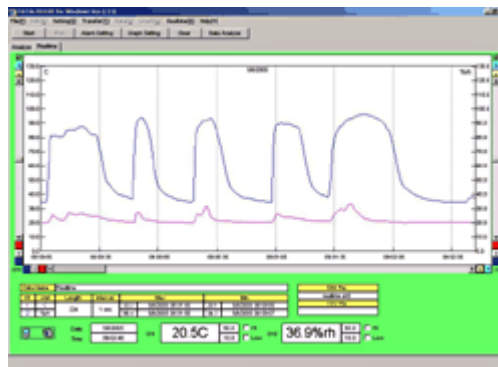
SK-LT II-6 Tipo punta cilíndrica

Resistencia al agua IP X7
Rango de medida: -40 a 105.0° C
Largo de cable: 5.0m

Software



Software de Análisis de Datos



Software de transmisión de datos en Tiempo Real

El Software permite el análisis de datos mediante gráficas, en pantalla y la transmisión de datos en tiempo real.

Cómo pedir

SAT-8161-00 Data-logger SK-L200TII (para temperatura)

SAT-8175-00 Data-logger SK-L200TH II (para temperatura y humedad)

SAT-8162-00 Sonda estándar SK-LT II-1 (Tipo enchufe)

SAT-8163-00 Sonda estándar SK-LT II-2 (C/ sensor cordón)

SAT-8176-00 Sonda temperatura y humedad integrada SK-LTHII Alpha-1 (Tipo enchufe)

SAT-8177-00 Sonda temperatura y humedad con cable (1.5m) SK-LTHII Alpha-2 (C/ sensor cordón)

SAT-SK-LT II-3 Sonda resistente al agua -Tipo penetración (3,75 m de cable)

SAT-SK-LT II-4 Sonda resistente al agua Tipo penetración (5 m de cable)

SAT-SK-LT II-5 Sonda resistente al agua Tipo punta cilíndrica (3,75 m de cable)

SAT-SK-LT II-6 Sonda resistente al agua Tipo punta cilíndrica (5 m de cable)